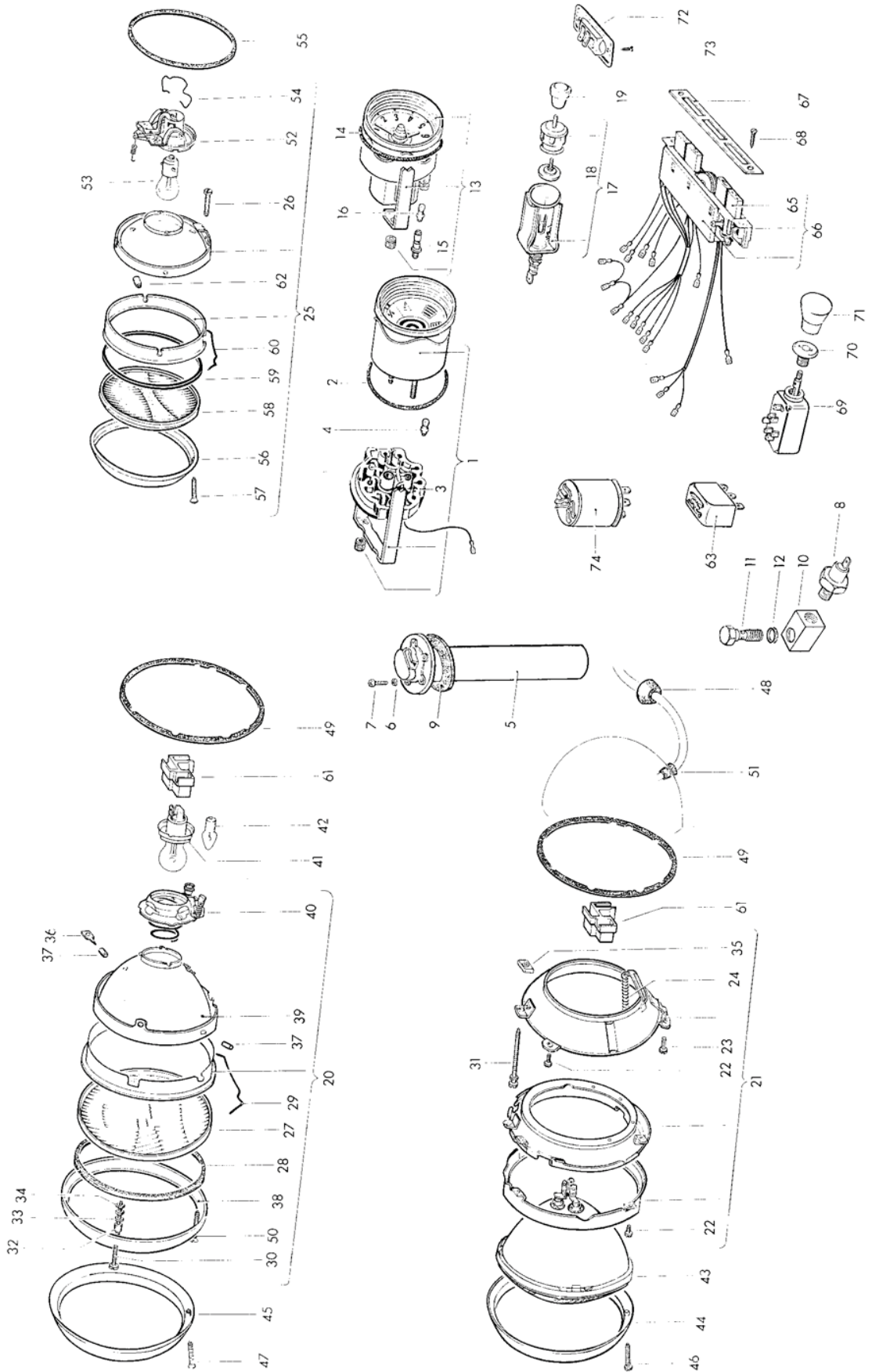


Kontrollgeräte  
Scheinwerfer



HAUPTGRUPPE 9

ELEKTRISCHE AUSRÜSTUNG

**HAUPTGRUPPE 9 ELEKTRISCHE AUSRÜSTUNG**

Bild	Ersatzteile-Nr.	Benennung	Stück	Typ und Modell
<b>KONTROLLGERÄTE</b>				
(1)	343 919 027	Kraftstoffvorratsanzeiger 12 V ab Fg.-Nr. 347 000 001	1	
(1)	341 919 029	Kraftstoffvorratsanzeiger 6 V (Knopf messingfarben) bis Fg.-Nr. 346 042 883	1	
1	341 919 029 A	Kraftstoffvorratsanzeiger 6 V ab Fg.-Nr. 346 042 884 bis 346 500 000	1	
2	341 957 375	Dichtring für Kraftstoffvorratsanzeiger	1	
3	311 919 039 B	Lampenträger für Kraftstoffvorratsanzeiger	1	
4	N 17 722 1	Glühlampe J 6 V 1, 2 W	7	
(4)	N 17 722 2	Glühlampe J 12 V 2 W	7	
5	311 919 051	Geber für Kraftstoffvorratsanzeiger	1	
6	N 13 802 1	Dichtring A 5 x 9	5	
7	N 14 131 2	Linsenschraube AM 5 x 15	5	
8	021 919 081 A	Öldruckschalter	1	
9	113 919 133	Dichtring für Geber	1	
10	341 919 153	Anschlußstück für Öldruckschalter	1	
11		nicht mehr lieferbar		
12	N 13 811 1	Dichtring A 10 x 13, 5	2	
(13)	341 919 197	Zeituhr 12 V ab Fg.-Nr. 347 000 001	1	
(13)	341 919 199	Zeituhr (Knopf messingfarben) 6 V bis Fg.-Nr. 346 042 883	1	
13	341 919 199 A	Zeituhr 6 V ab Fg.-Nr. 346 042 884 bis 346 500 000	1	
-	111 919 233 B	Kontrolleuchte rot für Warneinrichtung am Tandem-Hauptbremszylinder ab Fg.-Nr. 348 000 001	1	M 50
-	*113 919 237	Kontrolleuchte rot, für Rückblickfensterscheibe beheizbar ab Fg.-Nr. 347 000 001	1	M 102
-	N 17 722 2	Glühlampe J 12 V 2 W	1	
14	341 957 375	Dichtring für Zeituhr	1	
15	111 957 397	Fassung für Glühlampe	1	
(15)	141 957 397 A	Fassung für Glühlampe	1	M 50
(16)	N 17 751 2	Glühlampe I G 12 V, 1, 2 W	1	M 50
16	N 17 722 1	Glühlampe J 6 V 1, 2 W	1	
(16)	N 17 722 2	Glühlampe J 12 V 2 W	1	
17	343 919 305 B	Zigarrenanzünder 12 V ab Fg.-Nr. 347 000 001	1	

18		nicht mehr lieferbar	
(19)	141 941 541 A	.Knopf silberbeige für Zigarrenanzünder 6 V bis Fg.-Nr. 346 500 000	1
19	111 941 541 B	.Knopf für Zigarrenanzünder 12 V ab Fg.-Nr. 347 000 001 bis 347 500 000 043 grauschwarz	1
(19)	111 941 541 F	.Knopf für Zigarrenanzünder 12 V ab Fg.-Nr. 348 000 001	1
-	343 941 543	.Kappe mit Symbol für Zigarrenanzünder 12 V ab Fg.-Nr. 348 000 001	1

#### SCHEINWERFER

20	341 941 039	Scheinwerfer asymmetrisch (nur für Rechtsverkehr)	2	
(20)	342 941 039	Scheinwerfer asymmetrisch (nur für Linksverkehr)	2	M 187
:	341 941 041	Tragring für Sealed-Beam-Einsatz	2	M 274
1	341 941 183	.Schraube M 4 x 8 für Tragring	10	M 274
:	N 14 131 2	Linsenschraube AM 5 x 15	2	M 274
:	113 255 271	.Zugfeder für Tragring	2	M 274
:	341 941 051	Nebelscheinwerfer	2	
	341 941 057	Abdeckung für Nebelscheinwerfer ab Fg.-Nr. 347 120 673	2	M 275
*111	941 072	Rückfahrleuchte ab Fg.-Nr. 347 000 001	2	M 47
*311	963 181	.Klemmschelle für Anschlußklemme für Rückfahrcheinwerfer ab Fg.-Nr. 347 000 001	1	M 47
*111	937 078	Leistungsverteiler ab Fg.-Nr. 347 000 001	1	M 47
	N 10 824 1	Linsenschraube AM 4 x 50	2	
	341 941 115	Scheinwerferscheibe (nur für Rechtsverkehr)	2	
1	342 941 115	Scheinwerferscheibe (nur für Linksverkehr)	2	M 187
	141 941 119	Dichtring für Scheinwerferscheibe	2	
	111 941 125 B	Haltefeder für Scheinwerferscheibe	10	
	211 941 141	Einstellschraube 65 mm	4	
	311 941 141 A	Einstellschraube 40 mm	4	M 274
	111 941 143 D	Gummibuchse für Einstellschraube	4	
	N 11 555 1	Scheibe 4,3	4	
	N 11 004 2	Sechskantmutter M 4	8	
	311 941 145	Gewindestück M 5 für Einstellschraube	2	M 274
	111 941 145 B	Einstellmutter für asymmetrischen Scheinwerfer	4	
	111 941 147	Gummilager für Scheinwerferspiegel	6	
	141 941 147	Gummitülle für Scheinwerfermulde ab Fg.-Nr. 346 220 394	2	
	341 941 149	Scheibenfassung	2	
	341 941 151	Reflektor für Scheinwerfer (nur für Rechtsverkehr)	2	
20	342 941 151	Reflektor für asymmetrischen Scheinwerfer nur für Linksverkehr)	2	M 187

40	131 941 159 A	Verschlusskappe für asymmetrischen Scheinwerfer	2	
41	N 17 705 1	Scheinwerferlampe A 6 V 45/40 W	2	
(41)	N 17 705 2	Scheinwerferlampe A 6 V 45/40 W (Gelbglas) (nur für Frankreich)	2	M 282
(41)	N 17 705 3	Scheinwerferlampe A 12 V 45 40 W	2	
(41)	N 17 705 4 Z	Scheinwerferlampe A 12 V 45 40 W (Gelbglas) (nur für Export)	2	M 282
42	N 17 717 1	Standlichtlampe HL 6 V 4 W	2	
(42)	N 17 717 2	Standlichtlampe HL 12 V 4 W	2	
(43)	111 941 161 A	Sealed-Beam-Einsatz 6 V bis Fg.-Nr. 346 500 000	2	M 274
43	111 941 261 A	Sealed-Beam-Einsatz 12 V ab Fg.-Nr. 347 000 001	2	M 274
-	111 941 165 C	Drucktastenstecker bis Fg.-Nr. 345 220 883	2	
44	341 941 175 A	Abdeckring für Tragring 341 941 041	2	M 274
45	341 941 177	Abdeckring für asymmetrischen Scheinwerfer	2	
46	341 941 183	Schraube M 4 x 8 für Abdeckung	2	M 274
47	N 14 255 1	Linsensenkschraube AM 4 x 12	2	
48	311 941 189	Kabeltülle für Radhaus vorn	2	
49	341 941 191 A	Dichtring für Scheinwerfer	2	
50	341 941 195	Linsensenkschraube BM 5 x 24 für Scheinwerferbefestigung	2	
51	141 941 199 A	Kabeltülle für Scheinwerfermulde	4	
52	341 941 309	Lampenfassung für Nebelscheinwerfer	2	
53	N 17 709 1	Glühlampe D 6 V 35 W	2	
(53)	N 17 709 2	Glühlampe D 6 V 35 W (Gelbglas) (nur für Frankreich)	2	M 282, M 124
(53)	N 17 709 3	Glühlampe D 12 V 35 W	2	
(53)	N 17 709 4	Glühlampe D 12 V 35 W (Gelbglas) (nur für Frankreich)	2	M 282, M 124
-	343 941 311	Reflektor für Nebelscheinwerfer	2	
54	341 941 313	Spannbügel für Nebelscheinwerferlampenfassung	2	
55	341 941 315	Dichtring für Nebelscheinwerfer	2	
56	341 941 321	Scheibenfassung für Nebelscheinwerfer	2	
57	N 14 123 3	Linsenschraube AM 4 x 10	2	
58	341 941 331	Nebelscheinwerferscheibe	2	
-	341 941 331 A	Scheibe für Abdeckung 341 941 057 ab Fg.-Nr. 347 120 673	2	M 275
59	341 941 335	Dichtung für Nebelscheinwerferscheibe	2	
60	341 941 339	Haltefeder für Nebelscheinwerferscheibe	10	
61	111 941 341	Führungsstück für Flachstecker ab Fg.-Nr. 346 000 001	2	
-	111 941 365	Reflektor für Rückfahrscheinwerfer ab Fg.-Nr. 347 000 001	2	M 47
-	111 941 371	Fenster für Rückfahrscheinwerfer ab Fg.-Nr. 347 000 001	2	M 47

-	111 941 375	Rahmen mit Schraube für Fenster ab Fg.-Nr. 347 000 001	2	M 47
62	111 941 147	.Gummilager für Scheinwerferspiegel	4	
63	211 953 225	.Relais für Nebelscheinwerfer 6 V bis Fg.-Nr. 346 500 000	1	
(63)	211 953 207	.Relais für Nebelscheinwerfer 12 V ab Fg.-Nr. 347 000 001	1	
65	311 941 475	Bezug für Scheibenwaschertaste bis Fg.-Nr. 425 852	1	
(65)	311 941 477	Bezug für Scheibenwischertaste bis Fg.-Nr. 425 852	1	
-	311 941 479	Bezug für Standlichttaste bis Fg.-Nr. 425 852	1	
-	311 941 481	Bezug für Fernlichttaste bis Fg.-Nr. 425 852	1	
66		entfallen Ersatz: 311 998 143		
-	311 998 143	.Umbausatz für Drucktastenschalter 311 941 511 A bis Fg.-Nr. 425 852	1	
67	311 941 515	Blende für Drucktastenschalter bis Fg.-Nr. 425 852	1	
(67)	*315 941 515	Blende für Drucktastenschalter (Umbau) bis Fg.-Nr. 425 852	1	
68	N 14 255 1	Linsensenkschraube AM 4 x 12	2	
-	*211 941 521	Schalter für Rückfahrcheinwerfer an Schaltgehäuse ab Fg.-Nr. 347 000 001	1	M 47
-	N 13 816 1	.Dichtring A 18 x 24	1	M 47
69	*311 941 531 A	Lichtschubschalter ab Fg.-Nr. 425 853 bis 347 500 000	1	
(69)	311 941 531 B	Lichtschubschalter ab Fg.-Nr. 348 000 001	1	
70	*111 941 515	.Rosette M 10 x 1 für Lichtschubschalter ab Fg.-Nr. 425 853 bis 347 500 000	1	
(70)	111 941 515 D	.Rosette M 14 x 1 für Lichtschubschalter ab Fg.-Nr. 348 000 001	1	
-	*111 941 539	Schutztülle ab Fg.-Nr. 347 000 001	2	M 47
(71)	*111 941 541	Knopf silberbeige für Lichtschubschalter (Umbau) bis Fg.-Nr. 425 852	1	
71	141 941 541 A	Knopf silberbeige für Lichtschubschalter ab Fg.-Nr. 425 853 bis 346 500 000	1	

(71)	111 941 541 B	Knopf für Lichtschubschalter ab Fg.-Nr. 347 000 001 bis 347 500 000	1	
	R 66 - 7 67	043 grauschwarz		
(71)	111 941 541 F	Knopf für Lichtschubschalter ab Fg.-Nr. 348 000 001	1	
-	111 941 543 G	Kappe für Knopf ab Fg.-Nr. 348 000 001	1	
-	343 941 543	Kappe mit Symbol für Zigarrenanzünder 12 V ab Fg.-Nr. 348 000 001	1	
72	341 941 535	Kippschalter für Nebelscheinwerfer	1	
73	N 11 456 1	Linsensenkblechschraube B 2,9 x 16	2	
-	*111 941 545	Sechskantmutter für Rückfahrcheinwerfer ab Fg.-Nr. 347 000 001	2	M 47
74	311 941 581 C	Relais für Lichtlupe und Abblendlicht 6 V bis Fg.-Nr. 346 500 000	1	
(74)	343 941 583	Relais für Lichtlupe und Abblendlicht 12 V ab Fg.-Nr. 347 000 001 bis 348 500 000	1	
(74)	111 941 583	Relais für Lichtlupe und Abblendlicht 12 V ab Fg.-Nr. 349 000 001	1	
(74)	111 941 583 A	Relais für Abblendlicht 12 V ab Fg.-Nr. 347 000 001	1	M 19, M 274